

**Hovedkontor**

Balco AB  
Älgvägen 4  
352 45 Växjö  
Telefon +46 470 53 30 00  
Telefax +46 470 53 30 97  
balco@balco.se  
www.balco.se

**Stockholm**

Surbrunnsgatan 35  
113 48 Stockholm

**Göteborg**

Salviagatan 3 A  
424 40 Angered

**Norge**

Balco AS  
Sandstuveien 60A  
1184 OSLO  
Telefon +47 23 38 12 00  
Telefax +47 23 38 12 01  
balco@balco.no  
www.balco.no

**Danmark**

Balco A/S  
Industriholmen 15 B  
2650 Hvidovre  
Telefon +45 57 83 13 50  
Telefax +45 57 83 43 50  
balco@balco.dk  
www.balco.dk

**Tyskland**

Balco GmbH  
Schönefelder Chaussee 233  
125 24 Berlin  
Telefon +49 30 634 998 25  
Telefax +49 30 634 998 24  
balco@balco.de  
www.balco.de

**England**

Balco Balcony Systems Ltd  
Concorde House, Trinity Park  
Solihull, Birmingham  
B37 7UQ United Kingdom  
Telefon +44 (0)800 652 4526  
balco@balcouk.com  
www.balcouk.com

**Polen**

Balco AB  
ul.Sarmacka 9/39  
02-972 Warszawa  
Telefon + 48 22 412 12 22  
Telefax + 48 22 412 12 22  
poland@balco.eu  
www.balco.eu

# Balco Access™

Aktiv Brandsikring af svalegange



» Høj kvalitet og lang erfaring  
i kombination med sund og solid  
økonomi gør os til en tryk og  
stabil samarbejdspartner. «



# SVALEGANGE

Regn, sne og kulde kan være en besværlig kombination, hvis der er åbne svalegange i ejendommen. Først og fremmest fordi det kræver en hel del ekstra arbejde at holde gangene

skridsikre. Vælger du at glasindramme svalegangen med vores unikke system Balco Access™, får du en effektiv beskyttelse mod vejr og vind, der åbner sig automatisk i tilfælde af

brand. Glasindramningen gør desuden svalegangen til en slags bufferzone, der varmer den kølige luft op, inden den når ind i lejlighederne, hvilket bidrager til et lavere energiforbrug.

# VI KLAREDE KRAVENE

I denne ejendom i den tyske by Lübeck var man blevet træt af de kolde og glatte svalegange. For at finde en løsning på problemet kontaktede man derfor arkitektfirmaet Roden & Kuhfeldt. De gik straks i gang med at skitsere en løsning, men indså ret hurtigt, at det var en sværere opgave, end de først havde troet. Der var to faktorer, der vanskeliggjorde deres arbejde. Det første problem var, at alle trapper skulle placeres i forskellige højder, og det var en arkitektonisk udfordring. Desuden skal en glasindrammet svalegang

klassificeres som et nyt rum, hvilket betyder, at der stilles strenge lovkrav til både ventilation og brandsikkerhed.

## UNIK LØSNING

Efter lidt detektivarbejde kunne arkitekten konstatere, at den eneste leverandør, der kunne opfylde alle krav og sikre projektet, var Balco. Sammen fandt vi også snart en løsning, som både praktisk og arkitektonisk kunne bruges. Projektet blev hurtigt virkelighed, og i dag er både ejendommens ejere og beboerne meget tilfredse med deres glasindrammede og skridsikre svalegange.



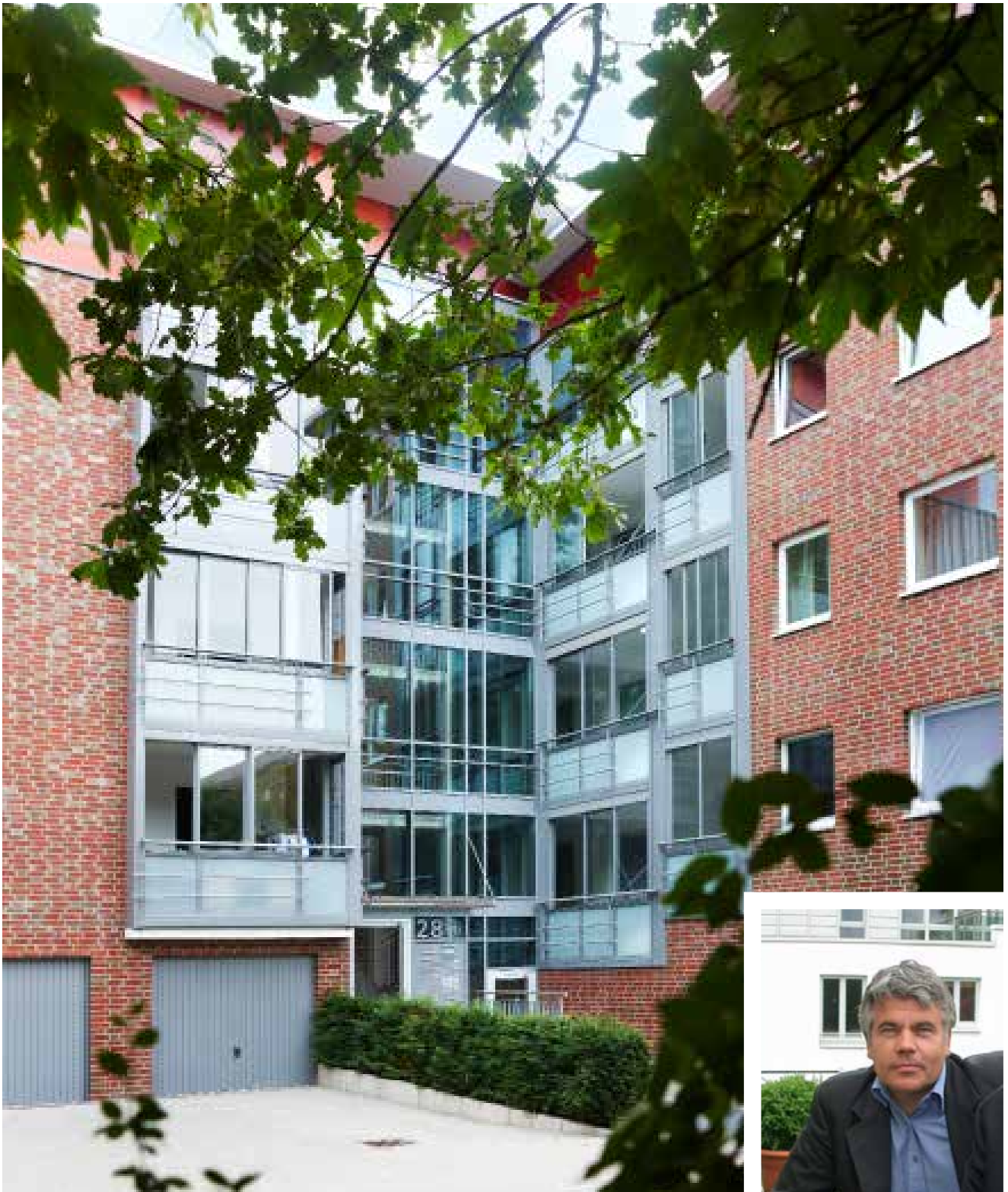
## ÅBEN OG UBESKYTTET

Det gamle indeklemte indgangsparti og de åbne svalegange var ikke særlig indbydende.

# EN NATURLIG DEL

Aluminium er næst efter ilt og kisel det almindeligst forekommende grundstof i jordskorpen. Desuden er det et let og vedligeholdelsesfrit metal, som giver vores rækværk lav totalvægt og lang levetid. En uovertruffen kombination.





## ARKITEKT ROLF KUHFLDT, RODEN & KUHFLDT I LÜBECK

"Dette var et svært projekt, fordi alle trapperne var placeret i forskellige højder. Desuden klassificeres indbyggede svalegange som ekstra rum, hvilket betyder, at der stilles særlige

lovkrav til både ventilation og brandsikkerhed. Efter hvad jeg ved, er Balco den eneste leverandør, der kan opfylde disse krav. En yderligere fordel er, at Balco's løsning også gør det muligt at åbne

vinduerne for udluftning, når der er behov for det. Jeg satte stor pris på samarbejdet med Balco og er tilfreds med den unikke løsning, som vi sammen har skabt. Den er

billigere end en renovering eller ombygning. Desuden er den praktisk, flot og visuelt attraktiv. Vi vil helt sikkert komme til at samarbejde om andre lignende projekter."

## BESKYTTELSE MOD VEJRET

Mange ejere af ejendomme drømmer om at finde en god måde til at beskytte ejendommens svalegange mod vind og vejr og samtidig reducere omkostningerne til opvarmning. Med Balco Access™ bliver den drøm virkelighed. Vi ønsker tillykke med en klog investering.

### ADRESSE:

Schaumburger Straße 18,  
Wedemark-Mellendorf



## SKRIDSIKKER

I en ejendom med ældreboliger er det naturligvis ekstra vigtigt, at svalegangene er tørre og sikre. Derfor tog man beslutning om at investere i vores glasindramningssystem Balco Access™. Vores første projekt af denne art i Hamburg, men sikkert ikke det sidste!

**ADRESSE:** Dortmund Straße  
9, Hamburg





## VELLYKKET INVESTERING

Vand i svalegangene øgede risikoen for skridningsulykker i vinterhalvåret. Med Balco Access™ forsvandt den risiko. Desuden bidrog glasindramningen til reducerede energiomkostninger. En vellykket investering, der desuden omfattede opførelse af glasindrammede altaner på ejendommens bagside.

**ADRESSE:** Goethestraße 5+7, Braunschweig



## ØGET TRYGHED

I denne ejendom bor der mange ældre mennesker. Det var derfor meget vigtigt, at svalegangene blev indbygget for at holde dem fri for vand og kulde. Vores unikke løsning har effektivt mindsket risikoen for glat underlag, hvilket betyder meget for beboernes tryghed.

**ADRESSE:**  
Alsterdorfer Straße 529,  
Hamburg



## ENDELIG!

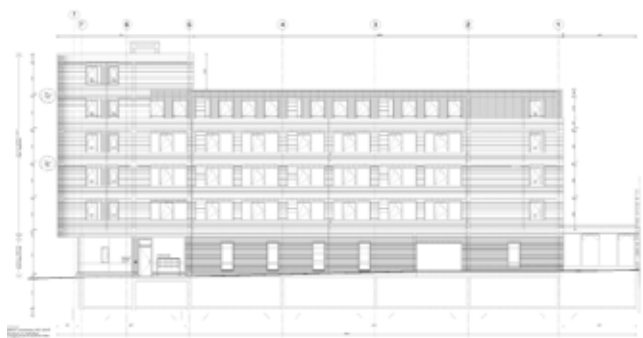
Ejendommens ejer havde længe ledt efter et glasindramnings-system, men ikke fundet nogen løsning, der kunne godkendes af brandmyndighederne. Med Balco Access™ kunne han endelig opfylde sig løfte om en tør og skridsikker svalegang, som både redningstjeneste og beboere kunne lide.

**ADRESSE:**  
Löwenberger Straße 2,  
Ronnberg



#### NATURLIG DEL

Glasindramningen smelter ind i facaden og bidrager til et homogent arkitektonisk udtryk.



#### KLIMABESKYTTELSE

Balco Access™ fungerer som klimabeskyttelse og reducerer ejendommens opvarmningsomkostninger.

## REDEDEDE BUDGETTET

Allerede da arkitekterne tegnede denne ejendom i Hannover, vidste man, at der kom til at bo mange ældre mennesker i huset. Det var derfor en selvfølge, at alle svalegange skulle glasindrammes, så de på den måde kunne gøres sikrere for både beboere og hjemmehjælpere. Hvad man derimod ikke forudså, var, at de strenge lovkrav til blandt andet brandsikkerhed kunne sprænge budgettet. Det var på det tidspunkt, arkitekterne fik et tip om vores unikke glasindramningssystem - Balco Access™.

#### OMKOSTNINGSEFFEKTIVT

Efter en kort præsentation af vores virksomhed og koncept blev vi betroet at levere en mere omkostningseffektiv løsning, der kunne klare både lovkrav og budget. Resultatet er blevet rost af alle involverede parter. Arkitekterne fik et udtryk, som fulgte deres intentioner. Ejendommens ejer har fået en klimabeskyttelse, der mindsker opvarmningsomkostningerne, og beboerne har fået en skridsikker svalegang, der også fungerer som et beskyttet mødested. Hvad vi fik? Et godt ry og en god reference, der giver os nye forretningsmuligheder.

## SPAR PÅ ENERGIEN

At en glasindramning beskytter altanen og ejendommens facade mod vejr og vind er klart. Men hvad mange ikke ved er, at en glasindrammet facade også kan mindske ejendommens opvarmningsomkostninger med op til 10 %!







2

1

3

- 1 Detektor
- 2 Elektromagnet
- 3 Knap
- 4 Håndtag



# Balco Access™

Et unikt glasindramnings-system, der er specielt tilpasset til svalegange. Ved en eventuel brand åbnes vinduerne automatisk, hvilket letter arbejdet

for redningsmandskabet og øger beboernes mulighed for at bringe sig i sikkerhed. Fire ud af fem vinduer i hver sektion kan desuden åbnes efter behov.

## DETALJER, DER BIDRAGER TIL HELHEDEN

### 1. RØGDETEKTOR

Ved en eventuel røgudvikling sendes signaler fra den loftsmonterede røgdetektor til en elektromagnet, som sidder ved den pågældende vinduessektion.

### 2. ELEKTROMAGNET

Når elektromagneten modtager signaler fra røgdetektoren, afbrydes kontakten mellem magneterne. En skjult wirekonstruktion skyder derefter automatisk vinduerne til siden.

### 3. MANUEL ÅBNING

Hvis man vil åbne for at lufte ud eller nyde sommervarmen, kan man blot trykke på vinduesåbneren. Så skydes vinduerne automatisk til siden.

### 4. STABILT HÅNDTAG

Naturligvis kan man også åbne og lukke vinduerne med hånden. Det stabile håndtag og de let rullende vinduer gør det enkelt.

